

320 GX

EXCAVADORA HIDRÁULICA



Potencia del motor (ISO 14396:2002)
Peso de operación

108 kW (145 hp)
20 500 kg (45 300 lb)

El motor Cat® C4.4 cumple con los estándares de emisiones Stage III de China para su uso fuera de carretera, equivalentes a Tier 3 de la EPA de los EE. UU. y Stage IIIA de la UE.



EL NUEVO CAT[®] 320 GX

CARACTERÍSTICAS PARA UN REEMBOLSO RÁPIDO¹

Presentamos la 320 GX: nuestro modelo económico con toda la fiabilidad y facilidad de operación que espera de una excavadora Cat[®], con fácil mantenimiento y características de menor costo diseñadas para brindarle un retorno más rápido de su inversión en equipo.



EXCAVADORAS CAT[®]

Las excavadoras Cat le ofrecen más opciones que nunca para su negocio.

- + MÁS OPCIONES DE MODELOS
- + MÁS EFICIENCIA DEL COMBUSTIBLE
- + MÁS NIVELES DE PRECIOS

Listas para ayudarle a fortalecer su negocio, las excavadoras Cat le ofrecen nuevas formas para realizar gran parte del trabajo al menor costo, lo que significa más dinero en su bolsillo.

¹ El período de recuperación puede variar según el precio de compra, las tasas de interés, el pago inicial, el consumo de combustible, los costos de mantenimiento, las tarifas de alquiler locales y otros factores, según corresponda. Hable con su distribuidor Cat local sobre el período de recuperación estimado.

FÁCIL DE OPERAR Y MANTENER



Confíe en los conocimientos de ingeniería y fabricación de Caterpillar, que han demostrado su eficacia en el tiempo, para una operación sencilla y una excelente confiabilidad.

- + El diseño estable y adaptable aumenta la eficiencia del lugar de trabajo.
- + Los varillajes de la pluma, el brazo y el cucharón están diseñados para soportar la demanda de trabajo típica de 20 toneladas, por lo que puede estar seguro de trabajar en una amplia variedad de aplicaciones.
- + El calentamiento automático del aceite hidráulico hace que el trabajo sea más eficiente y ayuda a prevenir el desgaste prematuro de los componentes, por lo que usted consigue una vida útil más larga.
- + El tren de rodaje Cat viene con pasadores de cadena y bujes sellados con grasa para mejorar el desempeño y la vida útil.





REDUZCA LOS COSTOS DE MANTENIMIENTO

AUMENTE SUS GANANCIAS

HASTA EN UN 20 %

REDUZCA LOS COSTOS DE MANTENIMIENTO

Mejores filtros con intervalos de mantenimiento extendidos significan que hará más trabajo con menos tiempo de inactividad y menor costo. De hecho, la 320 GX tiene baterías libres de mantenimiento y un

sistema de aceite hidráulico que no requiere mantenimiento durante 5000 horas. Cuando tiene que realizar un mantenimiento, los filtros y los desagües están agrupados para que sea más rápido y fácil.

HAGA MÁS FÁCIL LA GESTIÓN DE ACTIVOS

La telemática **Cat Link** elimina la complejidad de la gestión de sus activos. Product Link™ recopila automáticamente datos como alertas de mantenimiento, ubicación de la máquina y uso de combustible. Puede acceder a la información en cualquier momento y en cualquier lugar con VisionLink®. Utilícela para tomar decisiones inteligentes que simplifiquen el mantenimiento, aumenten la productividad, reduzcan los costos y mejoren la seguridad y protección en su lugar de trabajo.

MEJORAS EN EL INTERVALO DE MANTENIMIENTO	320 GX	SERIES D2
	Horas	Horas
Reemplazar el filtro de la caja de drenaje del aceite hidráulico	No se necesita filtro	Inicial 250 + Cada 1000
Reemplazar el filtro piloto del aceite hidráulico	No se necesita filtro	Inicial 250 + Cada 1000
Reemplazar el filtro de retorno del aceite hidráulico	Cada 3000	Inicial 250 + Cada 2000
Cambio del aceite del mando de giro	Inicial 500 + Cada 1000	Inicial 250 + Cada 1000
Cambiar los filtros de combustible	Cada 1000	Cada 500
Limpiar el colador del tanque de combustible	Cuando se requiera	Cada 500
Cambiar el filtro de la tapa del tanque de combustible	Cada 2000	Cada 1000

RÁPIDA RECUPERACIÓN

Una nueva opción para ayudar a fortalecer su negocio, la nueva Cat 320 GX presenta un funcionamiento y mantenimiento sencillos, además de una productividad equilibrada con bajos costos para una rápida recuperación de la inversión.



COSTOS DE PROPIEDAD REDUCIDOS

La 320 GX presenta opciones simplificadas para reducir los costos de adquisición y ayudarlo a realizar la mayor parte del trabajo a un costo menor. Todo sobre la 320 GX, como sus

estructuras robustas, accesorios, componentes y piezas ampliamente disponibles, está diseñado para poner más dinero en su bolsillo.

CONSUMO DE COMBUSTIBLE BAJO

El motor sincronizado y los sistemas electrohidráulicos reducen el consumo de combustible. La modalidad Smart le ayuda a reducir aún más los costos de combustible,

al adaptar automáticamente la velocidad del motor a su aplicación específica.

BAJA COSTOS DE MANTENIMIENTO

Los intervalos de mantenimiento prolongados, mejores filtros, baterías sin mantenimiento y un sistema de aceite hidráulico que no requiere mantenimiento durante 3000 horas, contribuyen

a reducir los costos de mantenimiento.



REDUZCA EL CONSUMO DE COMBUSTIBLE HASTA EN UN 15 % ¹

El motor Cat C4.4 y el sistema electrohidráulico funcionan en sincronía para ayudarlo a mover una gran cantidad de material con menos combustible.

TRABAJE DE FORMA INTELIGENTE. AHORRE DINERO.

La Cat 320 GX está equipada con dos modalidades para ayudar a administrar el consumo de combustible para sus aplicaciones específicas: modalidad Power y modalidad Smart.

La modalidad Power es la configuración tradicional en la que puede marcar manualmente la velocidad del motor hacia arriba o hacia abajo en función de su trabajo. La modalidad Smart adapta automáticamente la velocidad del motor para usted: hacia arriba para una alta productividad y hacia abajo para una carga más liviana, lo que resulta en una mayor

eficiencia operativa.

¹ En comparación con los promedios globales de consumo de 320D2 GC Tier 3.

AHORRO DE COMBUSTIBLE

AGREGAR



CONSUMO DE COMBUSTIBLE POR AÑO

320 GX **21 960 L**

LA VENTAJA DEL 320 GX

3960 L AHORRADO!

320D2 GC **25 920 L**

GUIÓN

Excavadoras que completan trabajos de excavación típicos.

CÁLCULO

320D2 GC:

14,4 L/HR x 1800 HR/YR = 25 920 L/YR

320 GX:

12,2 L/HR x 1800 HR/YR = 21 960 L/YR

SEGURIDAD INCORPORADA

TIENE EN CUENTA A SU GENTE Y A SU EQUIPO

- + Los pasamanos lisos y los escalones antideslizantes hacen que subir y bajar de la máquina sea más seguro.
- + Las revisiones diarias de mantenimiento pueden realizarse con la mayoría de los puntos accesibles a nivel del suelo, lo que permite que el mantenimiento sea más rápido, fácil y seguro.
- + La tapa de la caja de almacenamiento se puede cerrar con llave para proteger su equipo.
- + El campo de visión más amplio de la cabina y la cámara retrovisora disponible mejoran la visibilidad del lugar de trabajo.

1000 MANERAS DE MANTENERSE SEGURO.

HECHO:

EL DESLIZAMIENTO ES UNO DE LOS MAYORES CONTRIBUYENTES A LAS LESIONES EN EL LUGAR DE TRABAJO.*

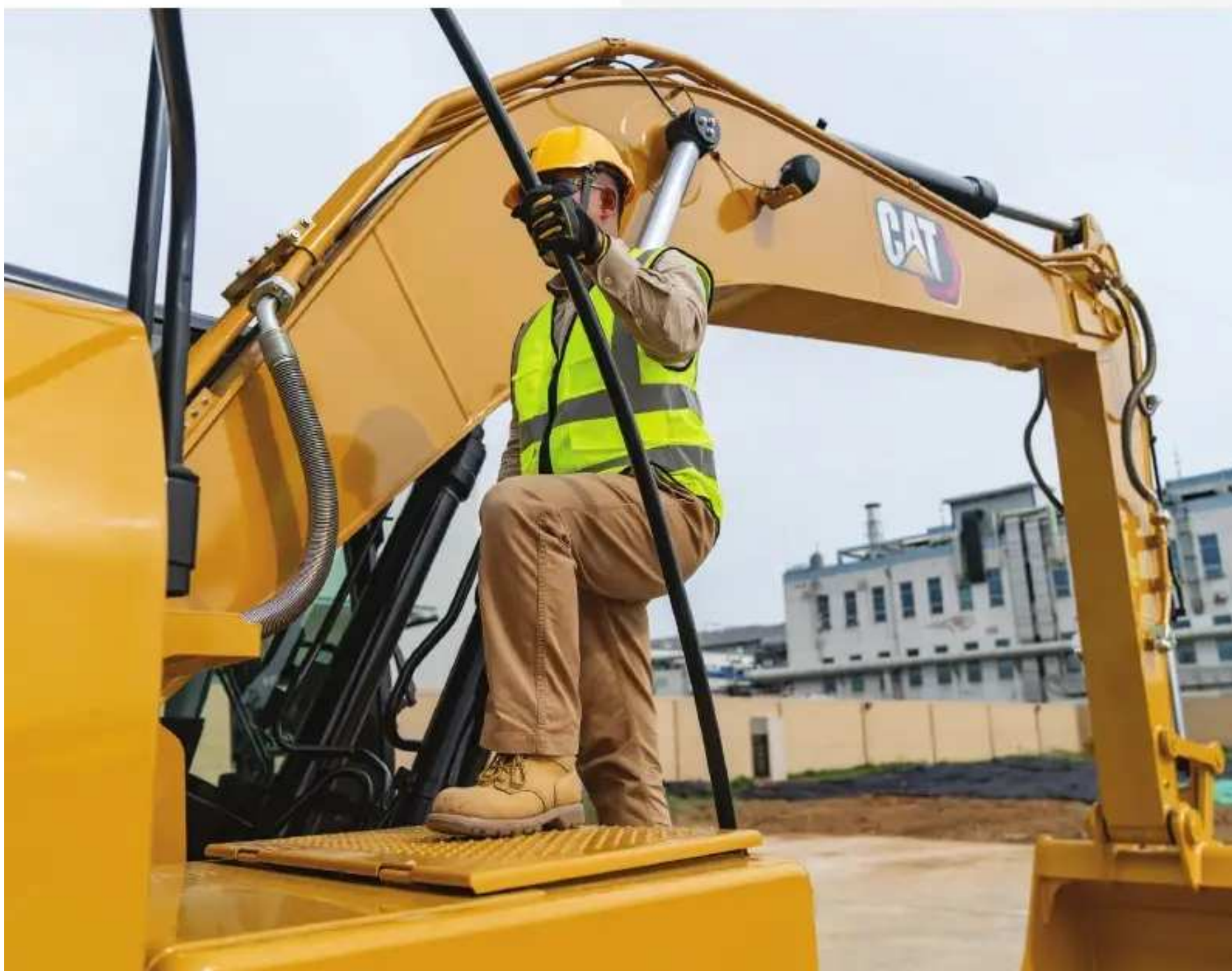


NUESTRA CARACTERÍSTICA DE PLACAS ANTIDESLIZANTES

1000+

PERFORACIONES INDIVIDUALES PARA UNA MEJOR TRACCIÓN

*FUENTE: [HTTPS://WWW.OSHAGOV/DTE/GRANT_MATERIALS/FY07/SH-16625-07/SLIPSTRIPSFALLS.PPT](https://www.osha.gov/dte/grant_materials/fy07/sh-16625-07/slipstripsfalls.ppt)



LA CABINA ELIMINA LA PARTE DIFÍCIL DEL TRABAJO

La comodidad y la eficacia del movimiento hacen que los operadores se mantengan productivos y alertas durante toda la jornada de trabajo. El asiento estándar es ancho y ajustable para adaptarse a las preferencias individuales del operador. Los controles, incluido el botón de encendido, son fáciles de usar y de alcanzar, lo que le permite operar cómodamente con giros y vueltas mínimos.



DISEÑO INTELIGENTE

La ID del operador recuerda sus configuraciones preferidas para la modalidad de potencia, el patrón de palanca universal y la respuesta de la palanca universal. Simplemente conecte con su contraseña y comience a trabajar. Los ajustes del asiento, el monitor de pantalla táctil y los controles están convenientemente ubicados para facilitar el alcance y reducir el giro.

VISIBILIDAD INTEGRAL

Las ventanas grandes y los pilares de la cabina estrechos permiten una excelente visibilidad en todas las direcciones desde el asiento del operador. Una cámara retrovisora es una opción disponible.

ACCESO, CONECTIVIDAD Y ALMACENAMIENTO

La radio AM/FM incluye puertos USB y auxiliares para conectar y cargar dispositivos; un tomacorriente de 24 V CC, hace que la carga del teléfono sea aún más rápida. El espacio de almacenamiento frente a los controles tiene cabida para una taza grande y un teléfono celular ancho. El almacenamiento detrás del asiento tiene cabida para una lonchera grande y otros artículos.



CUCHARONES



**MARTILLOS
HIDRÁULICOS**



**ACOPLADORES
RÁPIDOS**



**PLACAS
VIBRATORIAS**

MEJORE SU PRODUCTIVIDAD Y SUS GANANCIAS CON LOS ACCESORIOS CAT

Puede aumentar fácilmente el desempeño de su máquina utilizando los accesorios Cat. Cada accesorio Cat está diseñado para adaptarse al peso y a la potencia de las excavadoras Cat para lograr mejor desempeño, seguridad y estabilidad.

Cuando compra equipos Cat, obtiene mucho más que la máquina. También está recibiendo el apoyo de una red de distribuidores de primer nivel, respaldada por una variedad de soluciones flexibles, tecnología, herramientas y más. Se trata de soporte que se basa en su éxito.

CONSIGA MÁS QUE UNA MÁQUINA



- + CVA
- + Opciones para ahorrar costos de servicio y reparación
- + Piezas de calidad y componentes de precisión
- + Soluciones financieras
- + Equipo usado y de alquiler

VALOR SIMPLIFICADO

Cualquier Cat CVA comienza con un mantenimiento sin complicaciones, ofreciendo piezas originales de Cat justo a tiempo. Se puede incluir la seguridad del soporte del distribuidor experto a través de un Plan de protección de equipos (EPP, por sus siglas en inglés) para minimizar los costos inesperados en las reparaciones cubiertas. La gestión del estado del equipo le proporciona alertas e información de la máquina, además de inspecciones y monitoreo del estado de los fluidos para brindarle más tranquilidad. La propiedad sin complicaciones significa simplemente que todos los elementos de su CVA son parte de un acuerdo, que pueden ser incluidos en su pago mensual de la máquina.

ESPECIFICACIONES TÉCNICAS

Visite cat.com para ver todas las especificaciones.

MOTOR		
Modelo del motor	Cat C4.4	
Potencia del motor - ISO 14396:2002	108 kW	145 hp
Potencia neta - ISO 9249:2007	104 kW	139 hp
Calibre	105 mm	4 pulg
Carrera	127 mm	5 pulg
Cilindrada	4,4 L	269 pulg³
Capacidad de biodiésel	Hasta B20 ⁽¹⁾	

- La potencia neta anunciada es la potencia disponible en el volante cuando el motor está equipado con un ventilador, filtro de aire, silenciador y alternador.
- Velocidad nominal a 2000 rpm.
- ⁽¹⁾ Los motores Cat son compatibles con los siguientes biocombustibles* renovables, alternativos y con menor impacto en las emisiones de gases de efecto invernadero:
 - ✓ Hasta B20 biodiésel (FAME)**
 - ✓ Hasta 100 % HVO y GTL combustibles renovables
- * Consulte las pautas para una aplicación exitosa. Por favor consulte a su distribuidor Cat o "Recomendaciones de fluidos para máquinas Caterpillar" (SEBU6250) para detalles.
- ** Para el uso de mezclas hasta B100, consulte a su distribuidor Cat.

SISTEMA HIDRÁULICO		
Sistema principal - Flujo máximo - Implemento	429 L/min (214,5 L/min × 2 bombas)	113,4 gal/min (56,7 gal/min × 2 bombas)
Presión máxima - Equipamiento - Normal	35 000 kPa	5075 psi
Presión máxima - Desplazamiento	35 000 kPa	5075 psi
Presión máxima - Balanceo	25 000 kPa	3625 psi

MECANISMO DE BALANCEO		
Velocidad de balanceo	11,07 rpm	
Par de giro máximo	74 kN·m	54 875 lbf·ft

PESOS		
Peso de operación	20 500 kg	45 300 lb
• Tren de rodaje estándar, pluma de alcance, brazo R2.7 (8'9"), cucharón GD de 0,93 m³ (1,22 yd³), zapatas de garra triple de 790 mm (31") y contrapeso de 3,6 tm (7940 lb).		
Peso de operación	19 900 kg	43 900 lb
• Tren de rodaje largo, pluma de alcance, brazo R2.7 m (8'9"), cucharón GD de 0,93 m³ (1,22 yd³), zapatas de garra triple de 600 mm (24") y contrapeso de 3,6 tm (7940 lb).		

CAPACIDADES DE SERVICIO DE REABASTECIMIENTO		
Tanque de combustible	390 L	103 gal
Sistema de enfriamiento	24,5 L	6,5 gal
Aceite del motor (con filtro)	15 L	4 gal
Mando de balanceo	12 L	3,2 gal
Mando final (cada uno)	4,5 L	1,2 gal
Sistema hidráulico (incluido el tanque)	218 L	57,6 gal
Tanque hidráulico	115 L	30,4 gal

DIMENSIONES		
Pluma	Alcance de 5,7 m (18'8")	
Brazo	Alcance de 2,7 m B1 (8'9")	
Cucharón	GD 0,93 m³ (1,22 yd³)	
Altura del embarque (parte superior de la cabina)	2950 mm	9'8"
Altura del pasamanos	3010 mm	9'11"
Longitud de embarque	9570 mm	31'5"
Radio de balanceo de la cola	2830 mm	9'3"
Espacio libre del contrapeso	1044 mm	3'5"
Espacio libre sobre el suelo	464 mm	1'6"
Longitud de la cadena	4080 mm	13'5"
Longitud hasta el centro de los rodillos	3265 mm	10'9"
Entrevía	2200 mm	7'3"
Ancho de transporte - Zapatas de 600 mm (24")	2800 mm	9'2"
Ancho de transporte - Zapatas de 790 mm (31")	2990 mm	9'10"

RANGOS Y FUERZAS DE TRABAJO		
Pluma	Alcance de 5,7 m (18'8")	
Brazo	Alcance de 2,7 m B1 (8'9")	
Cucharón	GD 0,93 m³ (1,22 yd³)	
Profundidad máxima de excavación	6430 mm	21'1"
Alcance máximo a nivel del suelo	9580 mm	31'5"
Altura máxima de corte	9290 mm	30'6"
Altura máxima de carga	6450 mm	21'2"
Altura mínima de carga	2460 mm	8'1"
Profundidad máxima de corte para la parte inferior nivelada de 2440 mm (8'0")	6250 mm	20'6"
Profundidad máxima de excavación en pared vertical	5510 mm	18'1"
Radio mínimo del equipo de trabajo	3680 mm	12'1"
Fuerza de excavación del cucharón (ISO)	136 kN	30 597 lbf
Fuerza de excavación del brazo (ISO)	106 kN	23 897 lbf

EQUIPO ESTÁNDAR Y OPCIONAL

El equipo estándar y el equipo optativo pueden variar. Consulte con su distribuidor Cat si desea obtener más información.

PLUMAS Y BRAZOS	ESTÁNDAR	OPTATIVO
Pluma de alcance de 5,7 m (18'8")	●	
Brazo de alcance de 2,5 m (8'2")		●
Brazo de alcance de 2,7 m (8'10")	●	
CABINA	ESTÁNDAR	OPTATIVO
Cabina insonorizada con montajes viscosos	●	
Monitor LCD con pantalla táctil de alta resolución de 203 mm (8")	●	
Asiento de ajuste mecánico con apoyacabeza	●	
Aire acondicionado automático de dos niveles	●	
Control del motor con botón de encendido sin llave	●	
Consolas ajustables montadas en el suelo	●	
Palanca universal de 1 botón	●	
Palanca universal de 3 botones		●
Radio AM/FM con puerto USB y auxiliar	●	
Tomacorriente de 24 V CC	●	
Posavasos y compartimientos de almacenamiento	●	
Parabrisas de vidrio templado 70/30	●	
Limpiaparabrisas superior radial con lavador	●	
Tragaluz de acero, con posibilidad de apertura	●	
Luces en el techo	●	
Alfombrilla lavable	●	
TECNOLOGÍAS CAT	ESTÁNDAR	OPTATIVO
Cat Product Link™	●	
SISTEMA ELÉCTRICO	ESTÁNDAR	OPTATIVO
Baterías de 750 CCA que no requieren mantenimiento (x2)	●	
Interruptor de desconexión eléctrica	●	
Luces LED para pluma, chasis y cabina	●	
Luz LED en el lado izquierdo de la pluma	●	
Luz LED en el lado derecho de la pluma		●
MOTOR	ESTÁNDAR	OPTATIVO
Tres modalidades a escoger: Power, Smart	●	
Capacidad de funcionamiento en alturas de hasta 4500 m (14 764 pie)	●	
Capacidad de enfriamiento en ambiente de alta temperatura con 52 °C (125 °F)	●	
Capacidad de arranque en frío -18 °C (0 °F)	●	
Bomba eléctrica de cebado de combustible	●	
Sistema de filtración de combustible de dos etapas	●	
Filtro de aire de doble elemento, sellado con prefiltro	●	

SISTEMA HIDRÁULICO	ESTÁNDAR	OPTATIVO
Válvula de control principal electrónica, lista para martillo	●	
Bombas adosadas controladas electrónicamente	●	
Circuitos de regeneración de la pluma y del brazo	●	
Calentamiento automático del aceite hidráulico	●	
Desplazamiento automático de dos velocidades	●	
Tuberías del martillo		●
Filtro de retorno del martillo		●
Filtro de retorno hidráulico de alto rendimiento	●	
PROTECCIÓN Y SEGURIDAD	ESTÁNDAR	OPTATIVO
Revestimiento antideslizante con pernos abocardados	●	
FOGS con luces correspondientes		●
Pasamanos y agarradera	●	
Caja de almacenamiento o de herramientas externas con cierre	●	
Cámara de visión trasera		●
Bocina de señalización o advertencia	●	
Palanca de bloqueo hidráulica	●	
Alarma de desplazamiento		●
SERVICIO Y MANTENIMIENTO	ESTÁNDAR	OPTATIVO
Ubicación agrupada de filtros	●	
Protector del radiador		●
Orificios para muestreo programado de aceite (S•O•S SM)	●	
TREN DE RODAJE Y ESTRUCTURAS	ESTÁNDAR	OPTATIVO
Zapatas de cadena de garra triple de 600 mm (24")		●
Zapatas de cadena de garra triple de 790 mm (31")		●
Eslabón de cadena lubricado con grasa	●	
Protector de guía de la cadena de la sección central	●	
Protectores inferiores	●	
Protectores de desplazamiento para el motor	●	
Contrapeso de 3,6 tm (7940 lb)	●	
Puntos de amarre	●	

No todas las características están disponibles en todas las regiones. Si desea conocer la oferta específica de opciones disponibles en su región, comuníquese con su distribuidor local Cat. Para obtener más información, consulte los folletos de especificaciones técnicas para la 320 GX disponibles en www.cat.com o en su distribuidor Cat.

Visite la página web www.cat.com para obtener información más completa sobre los productos Cat, los servicios del distribuidor y las soluciones industriales.

VisionLink es una marca registrada de Trimble Navigation Limited, registrada en Estados Unidos y en otros países.

Los materiales y las especificaciones están sujetos a cambios sin previo aviso. Las máquinas en las fotografías pueden incluir equipos adicionales. Consulte con su distribuidor Cat para conocer las opciones disponibles.

©2021 Caterpillar. Todos los derechos reservados. CAT, CATERPILLAR, LET'S DO THE WORK, sus respectivos logotipos, Product Link, S•O•S, "Caterpillar Corporate Yellow", la imagen comercial "Power Edge" y "Modern Hex" de Cat, así como la identidad corporativa y de producto aquí utilizados, son marcas comerciales de Caterpillar y no pueden utilizarse sin autorización.

www.cat.com www.caterpillar.com

ASXQ3300-00
Número de compilación: 05A
(Afr-ME, Indonesia, S Am
excepto Brasil, SE de Asia)

